

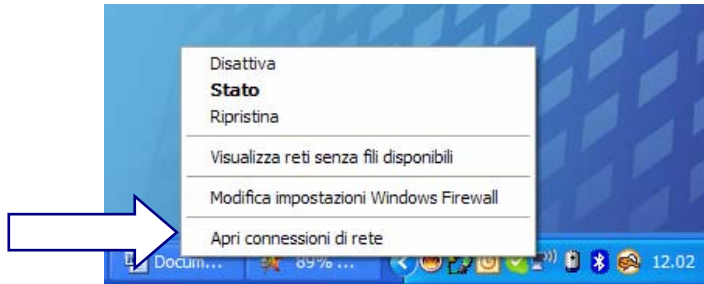
Procedura per l'aggiunta di nuovi client alla rete wireless della biblioteca

Ogni qualvolta si voglia aggiungere un client alla rete wireless, questi sono i passi da seguire :

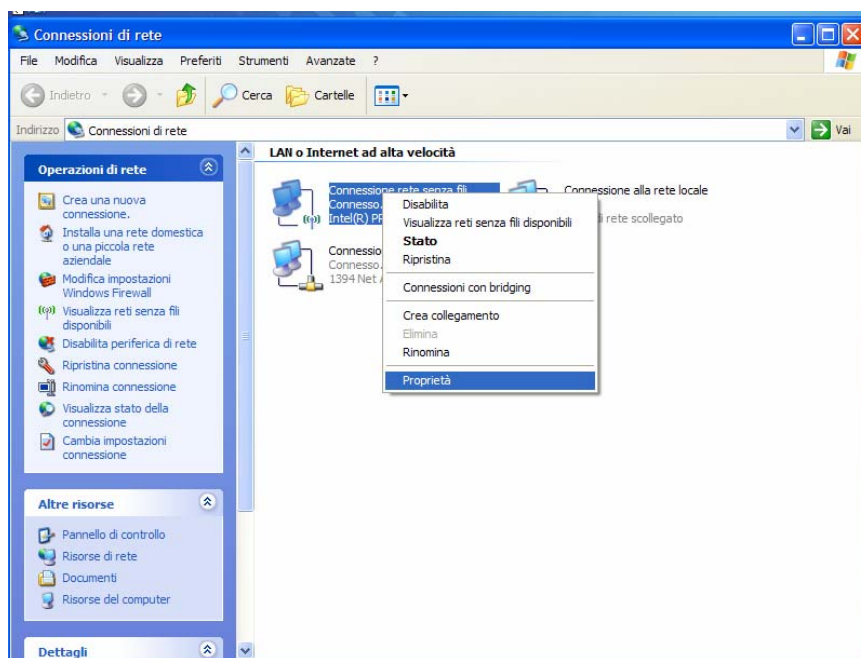
1. Individuare l'icona di "Connessione Rete senza fili" sulla barra di stato :



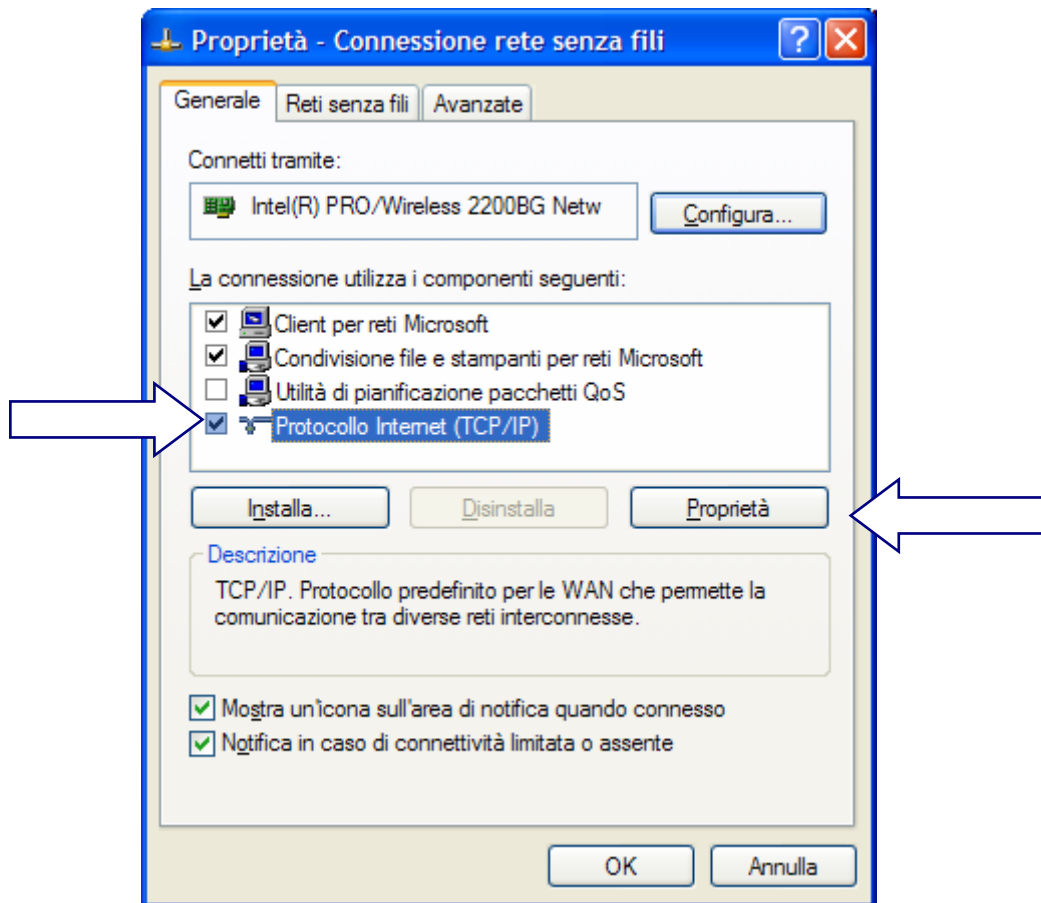
2. Fare click col tasto destro sull'icona di "Connessione Rete senza fili" e selezionare "Apri connessioni di rete":



3. Viene aperta a video una nuova schermata inerente le interfacce di rete, individuare quella relativa alla connessione wireless e fare click col tasto destro; selezionare "Proprietà":

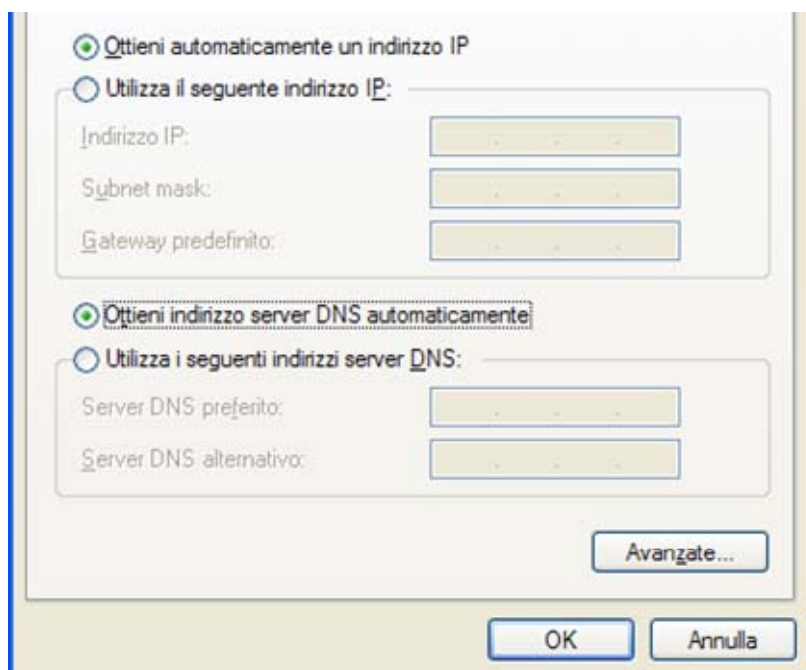


4. Nella schermata successiva selezionare la linguetta "Protocollo Internet TCP/IP" fare click su "Proprietà"



e selezionare i seguenti parametri :

- "Ottieni automaticamente un indirizzo IP"
- "Ottieni indirizzo server DNS automaticamente"

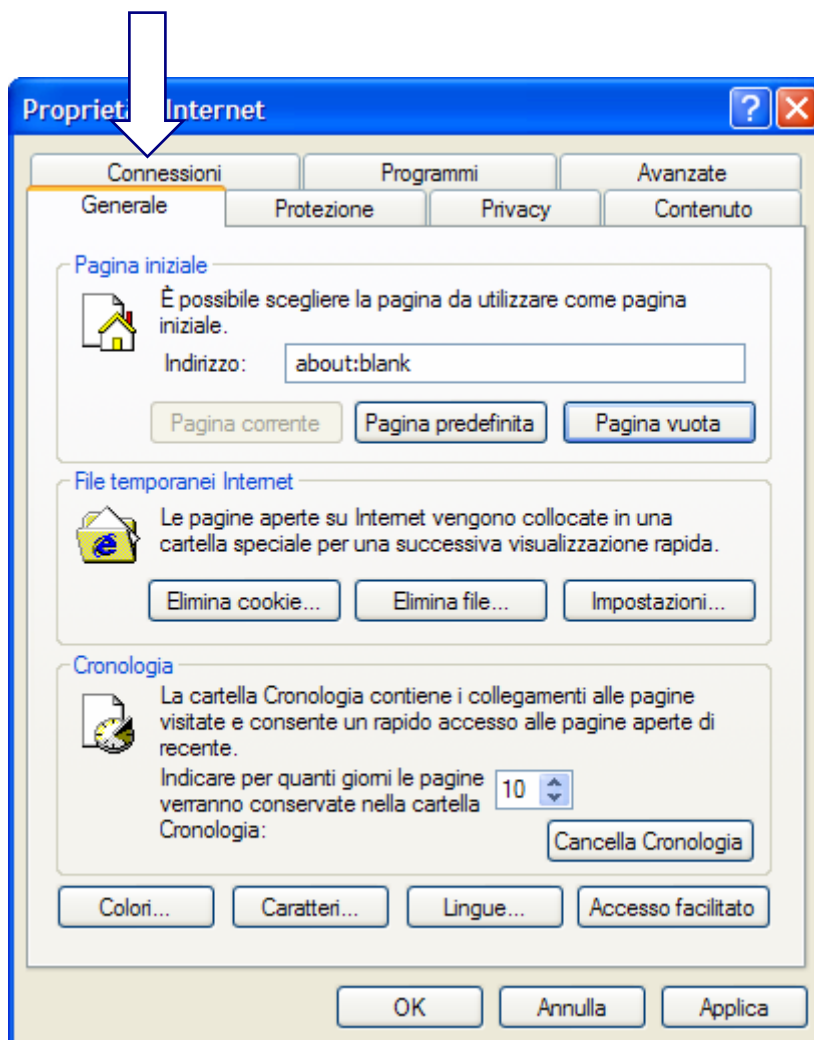


5. Ora la connessione alla rete wireless *"Auris"* è configurata e in basso a destra nella barra di stato dovrebbe comparire un messaggio di notifica dell'avvenuta connessione.
Per portare a termine la configurazione bisogna infine configurare l'accesso al **Proxy**.

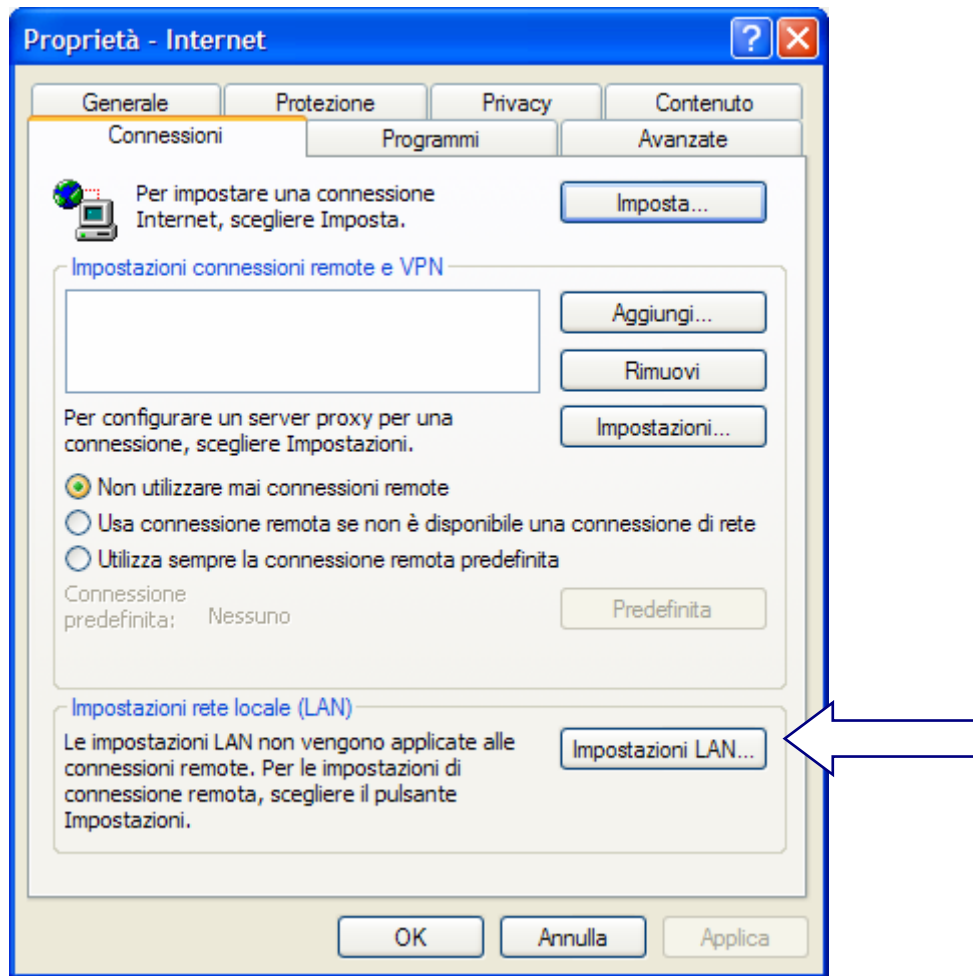
Configurazione di INTERNET EXPLORER

Per la navigazione in internet è necessario configurare un **Proxy** nelle opzioni del browser.

1. Aprire il **Pannello di Controllo**: dal pulsante **"Start"** -↑ scegliere **"Impostazioni"** -↑ ed infine **"Pannello di Controllo"**
2. Doppio click sull'icona *"Opzioni internet"*
3. Selezionare la linguetta *"Connessioni"*



4. Selezionare "Impostazioni LAN";



5. Inserire nel campo "Utilizza script di configurazione automatica" il seguente indirizzo :

<http://wpad.cedoc.mo.it/proxy.pac>

